

## TECHNICKÁ ZPRÁVA č.107/16/2018

Zadavatel:

**Povodí Ohře, státní podnik  
Bezručova 4219  
430 03 Chomutov**

Zhotovitel:

**Potápečská stanice, a.s.  
Rybná 682/14,  
110 00 Praha 1 - Staré Město**

### ČS Stranná – potápečské práce 2019



Foto: ČS Stranná

Datum zpracování: 10. 11. 2019

Zpracoval: Jan Bečkovský, vedoucí potápeč, tel.: 728 918 296

Počet stran: 14

Počet příloh: 1

## 1. IDENTIFIKAČNÍ ÚDAJE

Název stavby: **ČS Stranná – potápěčské práce 2019**  
Místo stavby: **ČS Stranná, obec Stranná, Březno, okres Chomutov**  
Číslo zakázky: **z107/16/2018**  
Smluvní vztah: **SoD 124/2019**  
Termín plnění dle SOD: **1.5. – 15.11.2019**  
Termín realizace: **27.5. – 31.5.2019**

## 2. ÚVOD

Dne 27. - 31. 05. 2019 byly provedeny potápěčské práce na ČS Stranná, ze kterých Vám předkládáme nálezovou zprávu.

## 3. METODIKA

- Průzkum a kontrola stavebních částí šterkové propusti.
- Průzkum a kontrola nadjezí pevného jezu.
- Čištění vysokotlakým vodním paprskem přelivné hrany pevného jezu.
- Průzkum a kontrola přelivné hrany a skluzu pevného jezu.
- Průzkum a kontrola dna vývaru pevného jezu.
- Pořízení foto a video dokumentace.

### 3.1 PROVEDENÉ PRÁCE

#### Šterková propust

- Mezi dnem a levým pilířem (po vodě), jsou znatelné podélné a příčné pracovní spáry široké cca 10 mm.
- Na návodní straně v levém pilíři, cca v jedné polovině, byla nalezena kaverna navazující na pracovní spáru, která vede ode dna na horní hranu pilíře.
- Pracovní spára je porušena do hloubky cca 150–180 mm. Hloubku kaverny nelze přesně zaměřit, přes porušený beton, který spáru překrývá. Výška a šíře porušeného betonu je cca 1500 x 1500 mm.
- Dno z návodní strany před klapkou šterkové propusti, nebylo možné prohlédnout z důvodu neustálého průtoku vody, přes šterkovou propust a přeliv pevného jezu.
- Samotná klapka šterkové propusti je bez poruch a poškození. Klapka byla očištěna od naplavenin (větve, plastové láhve).
- Levá dělicí zeď šterkové propusti je v napojení zdi a dna vývaru tvořena hrubým šikmým betonem. Žádné hloubkové narušení betonu nebylo nalezeno.
- Dno vývaru šterkové propusti je čisté bez větších nánosů a poruch betonů.





Foto: PS, a.s. Porucha betonu levého pilíře na návodní straně štěrkové propusti





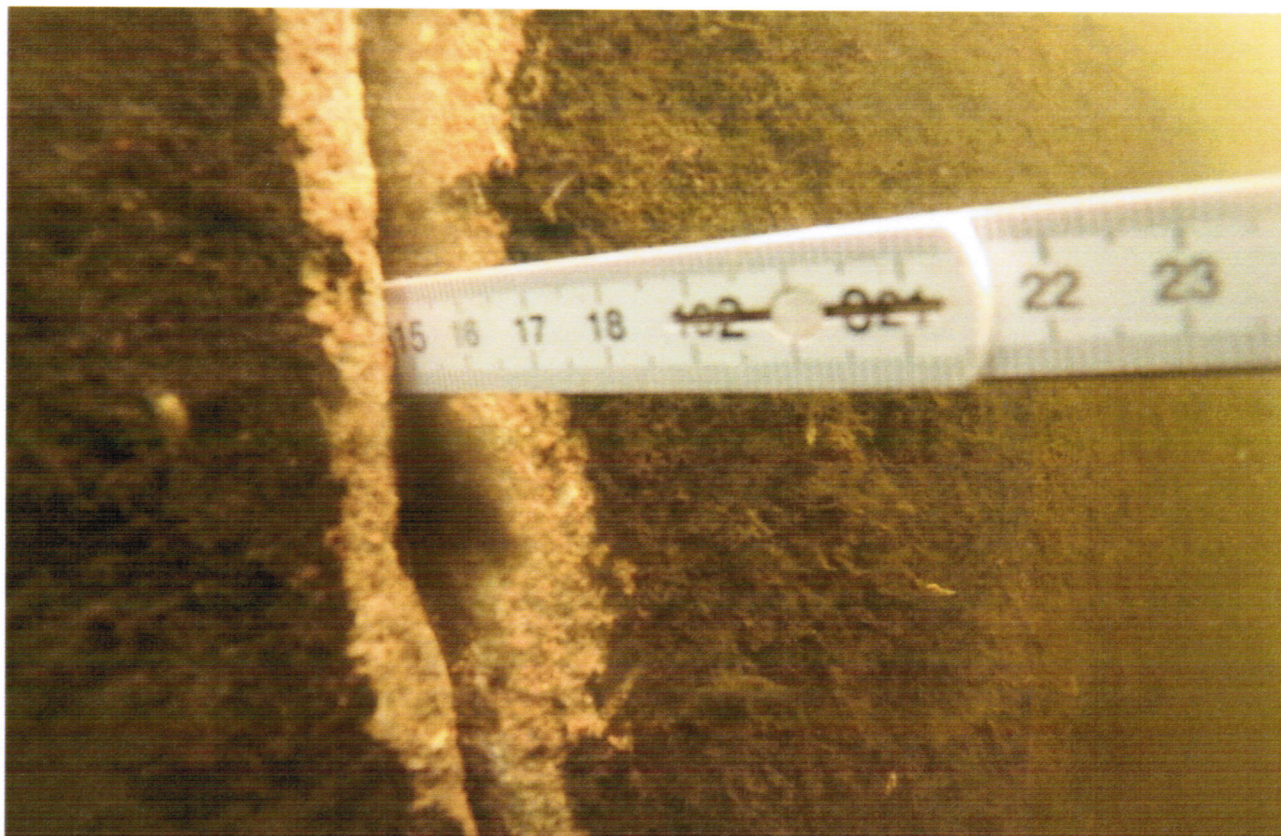


Foto: PS, a.s. Porušená pracovní spára levého pilíře štěrkové propusti

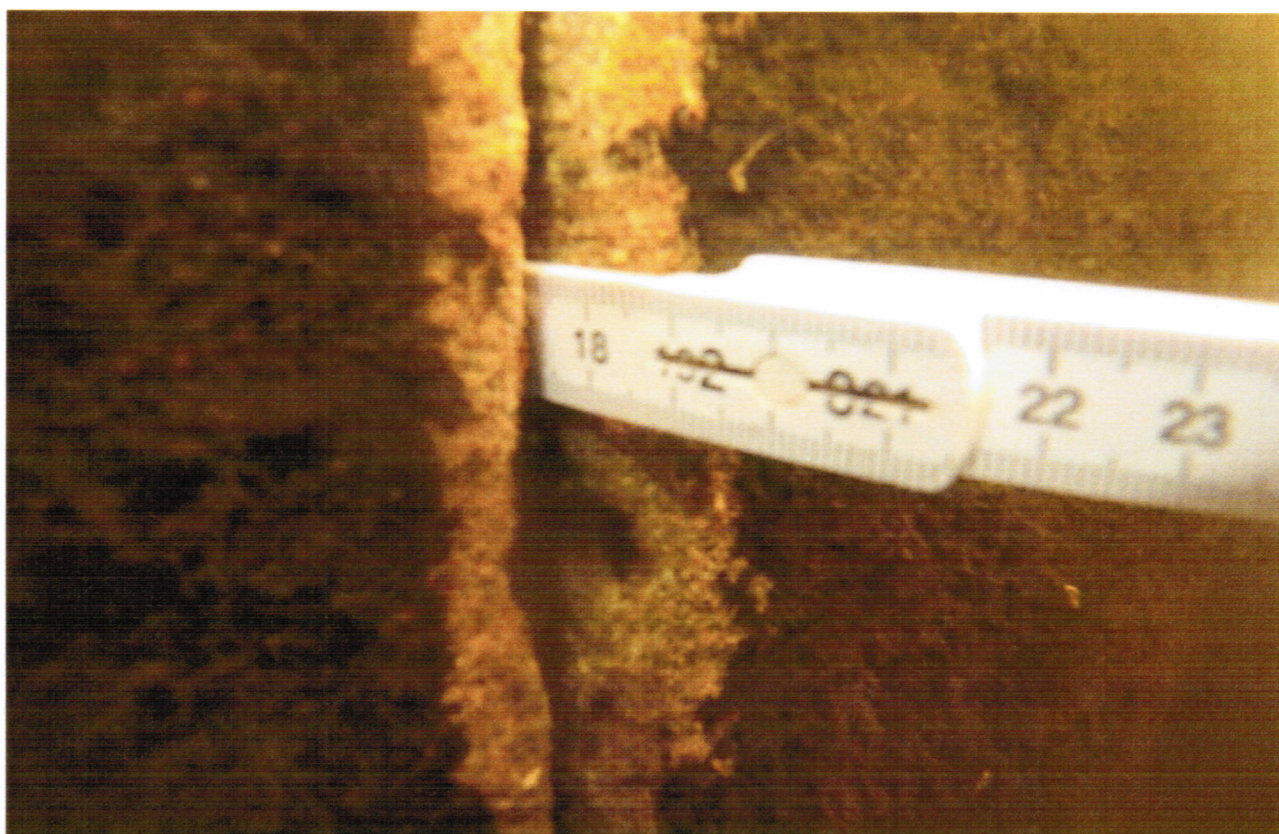






Foto: PS, a.s. Porušená pracovní spára levého pilíře štěrkové propusti





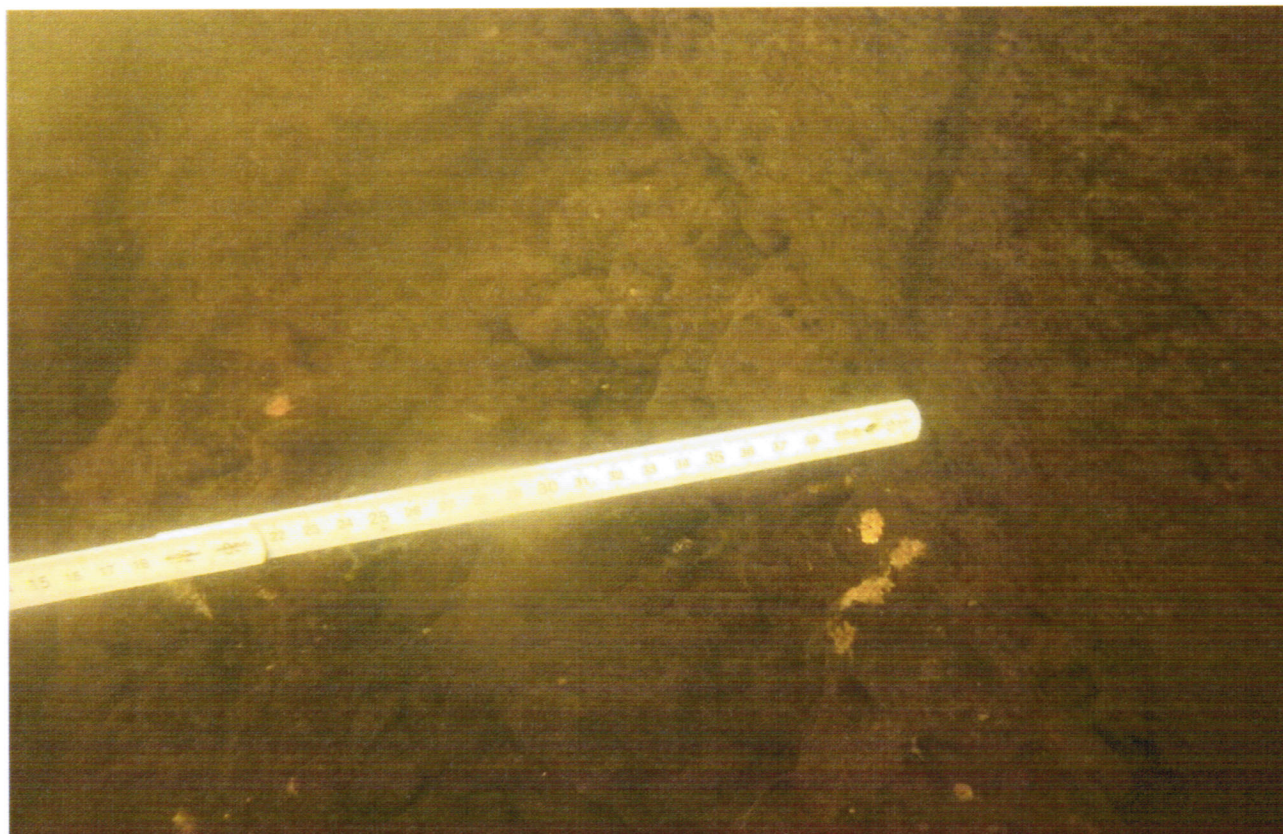


Foto: PS, a.s. Napojení dna vývaru a levé zdi štěrkové propusti





Očištění vysokotlakým vodním paprskem a průzkum pevného jezu.

Očištění pevného jezu vysokotlakým vodní paprskem:









### Průzkum pevného jezu:

- Přelivná hrana je z obou stran jezu ve vertikální výšce tvořena z kamenných kvádrů zasazených v betonu.
- Spáry mezi kameny a samotné kameny jsou bez poškození.
- Skluz jezu je dále betonový, dno a výtoková hrana vývaru jsou taktéž z betonu.
- Ve dně vývaru jsou znatelné příčné i podélné pracovní spáry široké cca 10 mm.
- Betonový skluz i samotné dno vývaru jsou bez poškození, stejně tak i jejich napojení.
- V pravé části skluzu jezu a vývaru (po vodě) u pravé dělicí zdi od šterkové propusti byly nalezeny dvě propojené kaverny zasahující do pracovní spáry. Hloubka kaverny je cca 150 – 300 mm, délka a šířka kaverny cca 1000 x 100 mm.
- Dále (po vodě) cca v jedné třetině pravého dělicího pilíře bylo nalezeno několik drobných poruch betonu - viz foto.
- Levý betonový břeh pevného jezu a jeho vývar je bez poškození.



Foto: PS, a.s. Kamenné kvádry a spáry přelivné hrany pevného jezu, očištěné a bez poškození





Foto: PS, a.s. Kaverna v napojení skluzu jezu a pravé dělicí zdi šterkové propusti





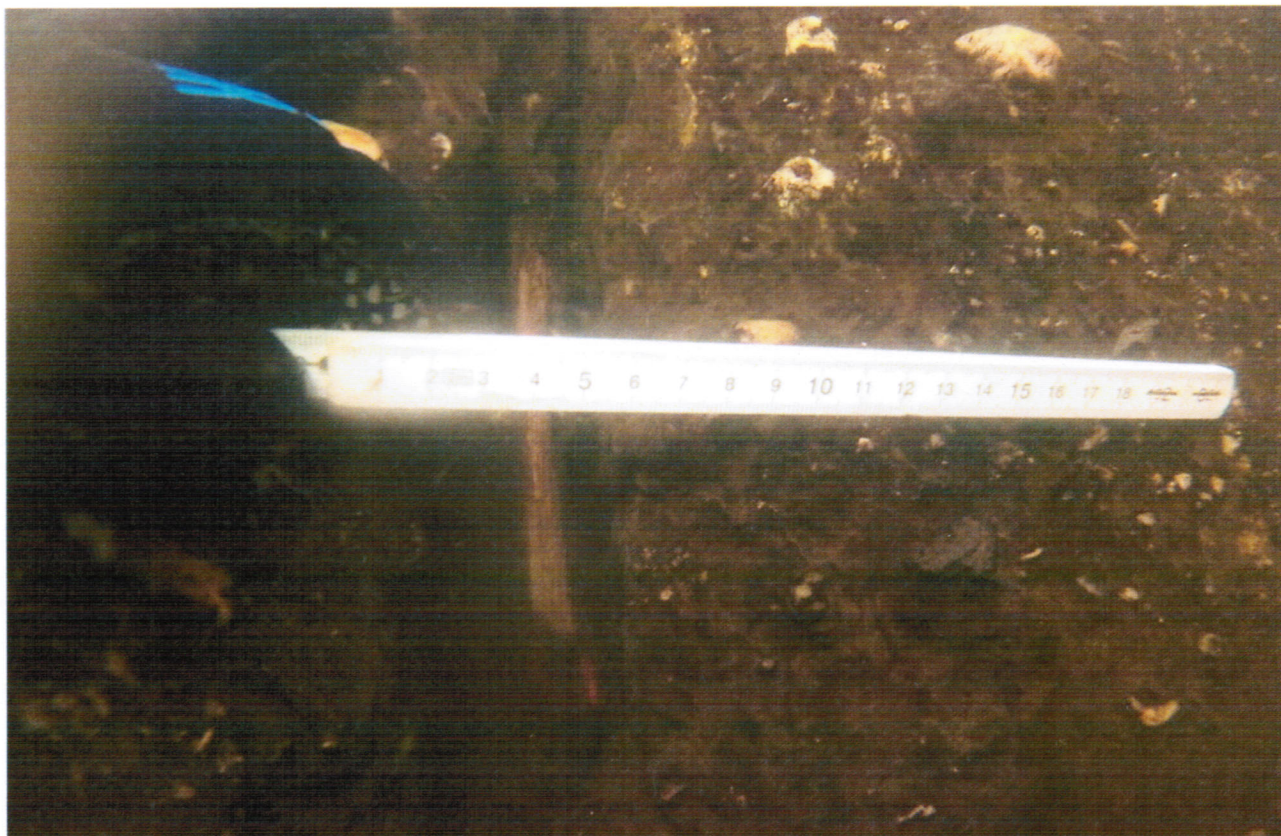
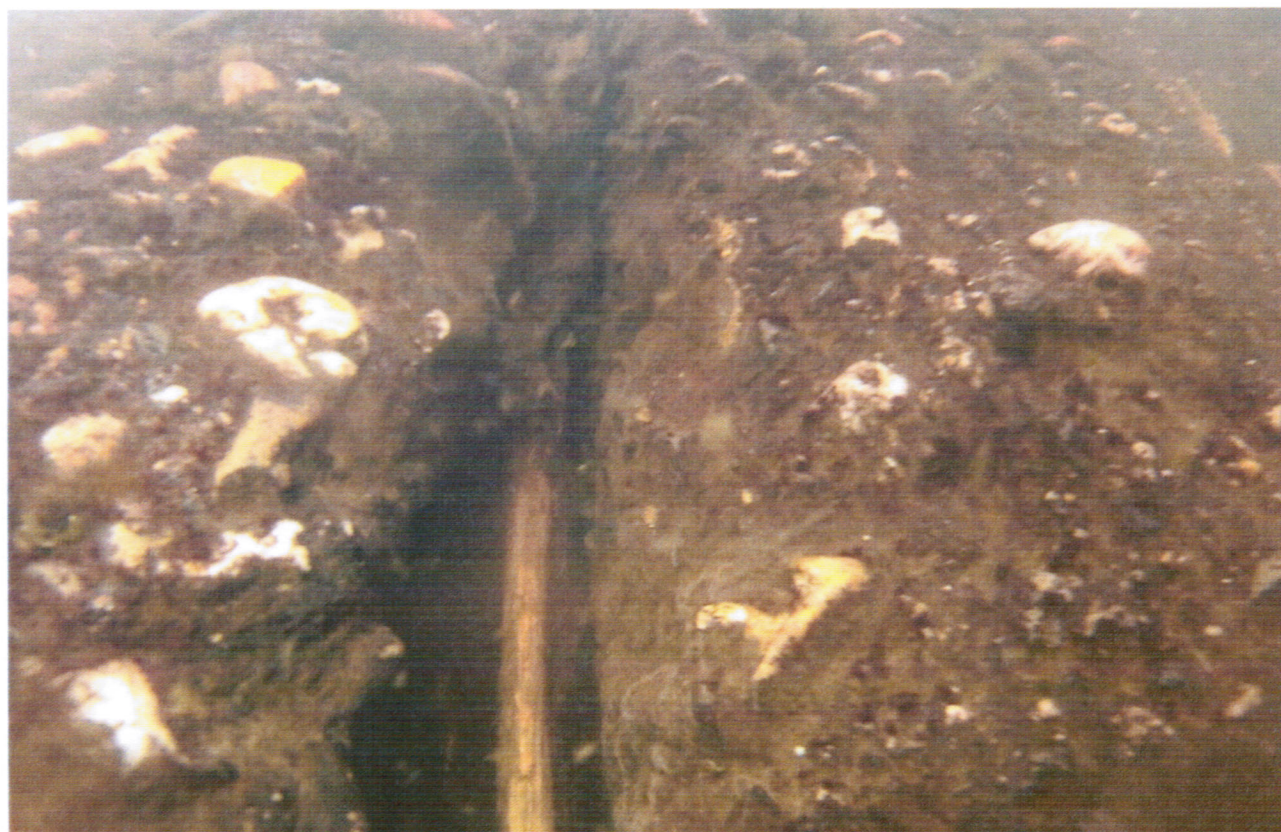


Foto: PS, a.s. Kaverna v napojení vývaru jezu a pravé dělicí zdi štěrkové propusti





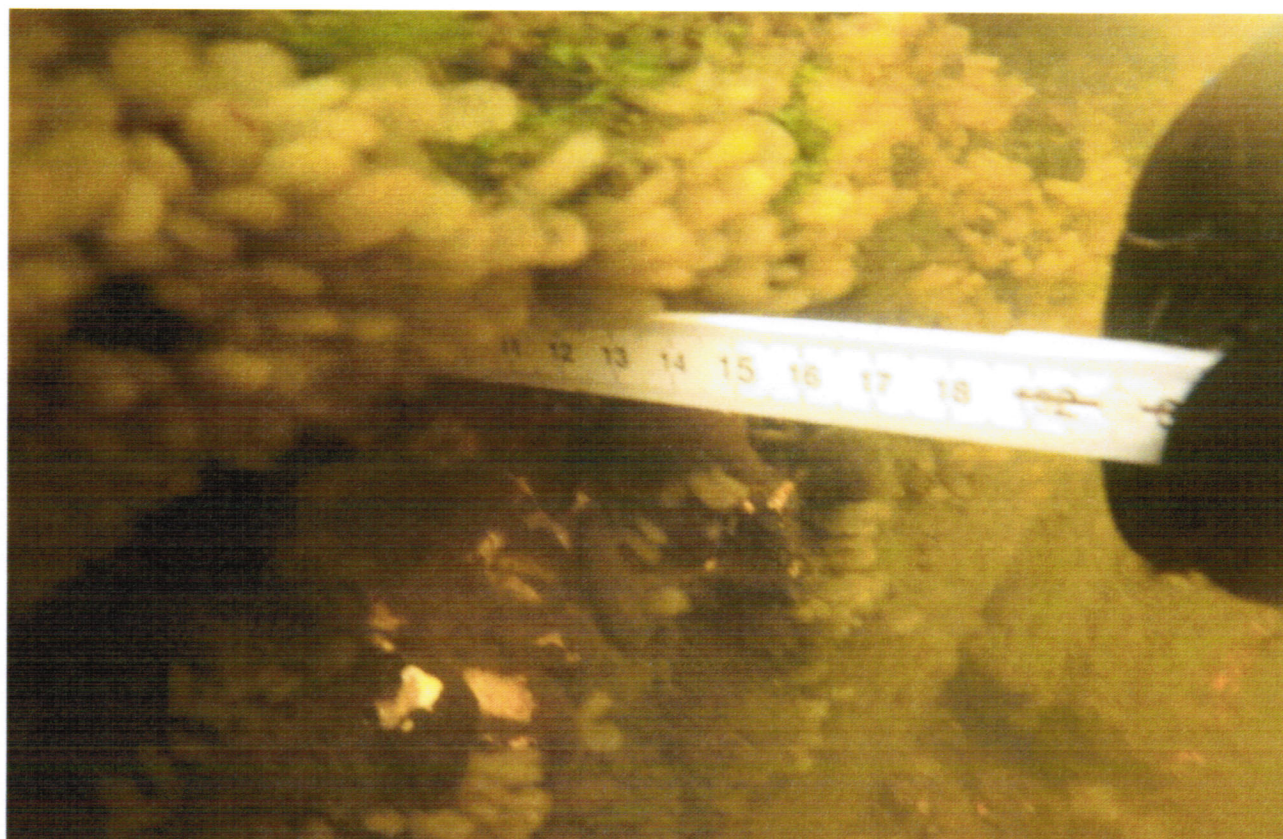
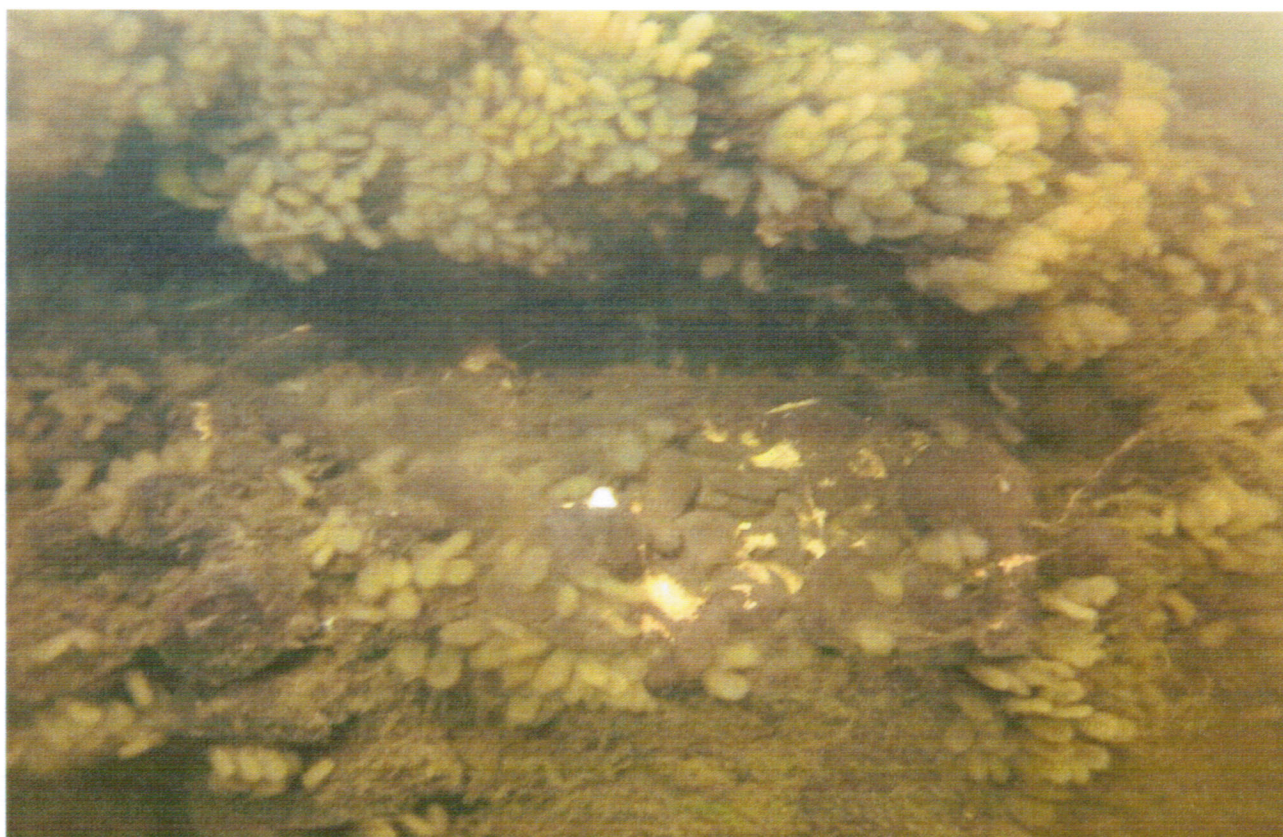


Foto: PS, a.s. Poruchy pravého pilíře





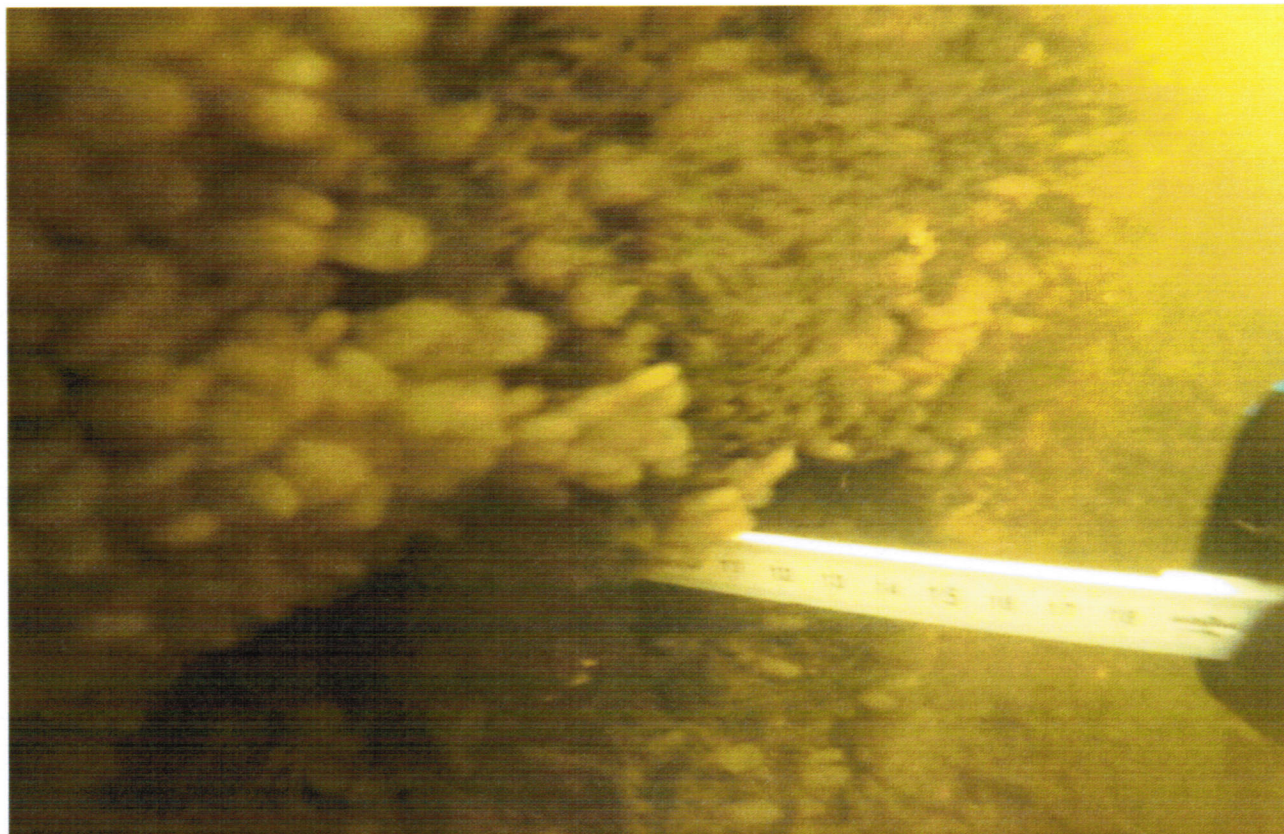
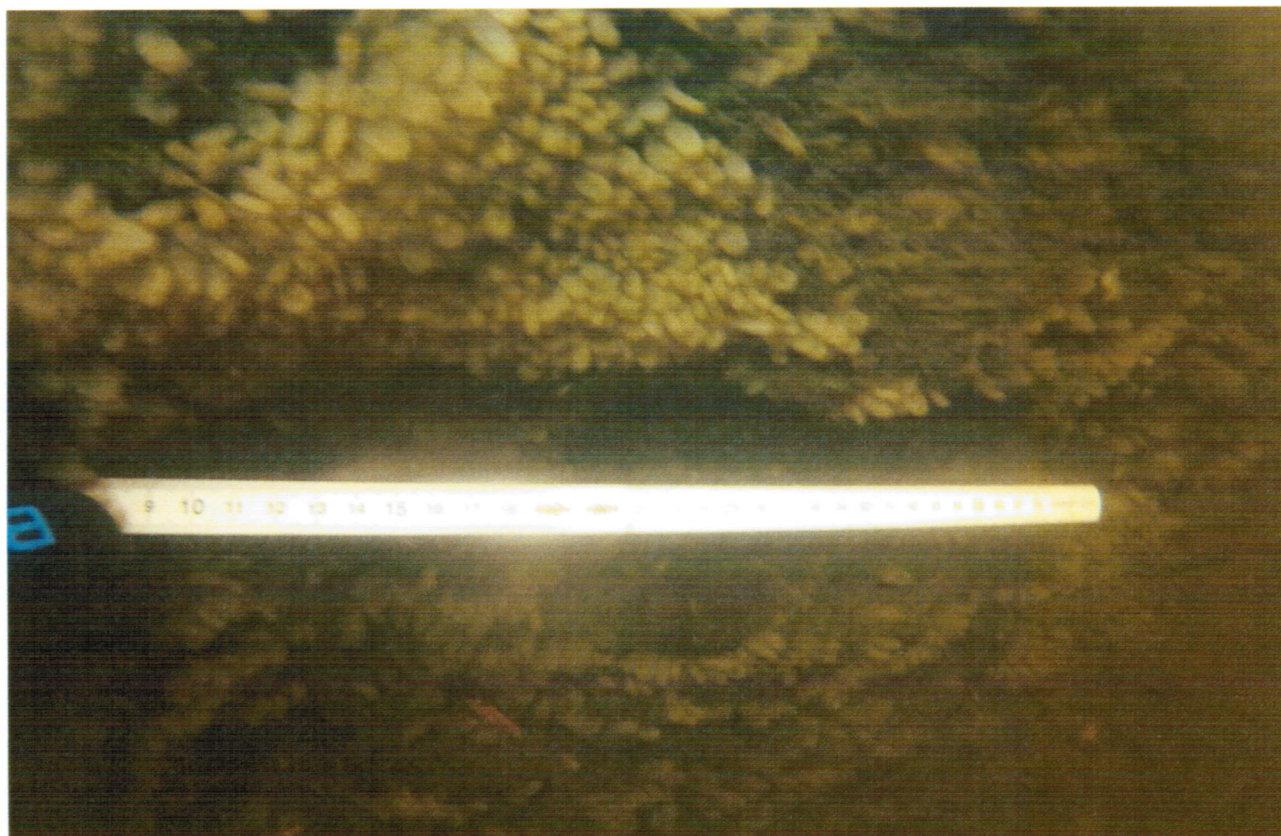


Foto: PS, a.s. Poruchy pravého pilíře





#### 4. ZÁVĚR

**Doporučení:**

- Oprava kaverny a porušené pracovní spáry levého pilíře šterkové propusti z návodní strany.
- Oprava kaverny v napojení pevného jezu a pravé dělicí zdi šterkové propusti.
- Oprava kaverny v napojení dna vývaru pevného jezu a pravé dělicí zdi šterkové propusti.
- Oprava poruch betonů pravé dělicí zdi pevného jezu a šterkové propusti.